

Preisliste

Elektro-System

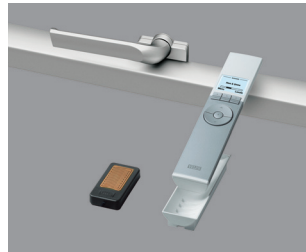
Möglichkeiten der nachträglichen Automatisierung

Elektro-Nachrüst-Sets für manuell bedienbare Dachfenster



KMX 100 5¹⁾ **369,-**
439,-

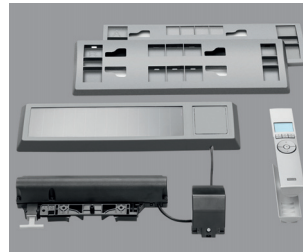
Elektro-Nachrüst-Set für Schwingfenster GGU, GGL, VL (ab 1985) und VU (ab 1985). Bestehend aus Fenstermotor mit max. 20 cm Hub und 24-Volt-Spannungsversorgung, mit Regensensor und Funk-Fernbedienung KLR 100 (für die Bedienung von bis zu 200 Produkten). Nicht für Schallschutz-Klasse-4-Fenster und GGL "FAVORIT ENERGY".



KMX 200 5¹⁾ **494,-**
588,-

Elektro-Nachrüst-Set für Klapp-Schwing-Fenster GPU, GPL, GHU, GHL und VKU. Bestehend aus Fenstermotor mit max. 15 cm Hub, integrierter 24-Volt-Spannungsversorgung, mit Regensensor und Funk-Fernbedienung KLR 100 (für die Bedienung von bis zu 200 Produkten).

Solar-Nachrüst-Set



KSX 100 5¹⁾ **449,-**
534,-

Solar-Nachrüst-Set für Schwingfenster GGU, GGL, VL Y und VU Y. Bestehend aus Fenstermotor mit max. 20 cm Hub, integrierter Batterie, Solarmodul, mit Regensensor und Funk-Fernbedienung KLR 100 (für die Bedienung von bis zu 200 Produkten). Nicht für Schallschutz-Klasse-4-Fenster und GGL "FAVORIT ENERGY".

Hinweis

- Wenn Sie bereits ein manuell bedienbares VELUX Dachfenster ohne Stromanschluss in der Nähe eingebaut haben und einen kabellosen Einbau vorziehen, eignet sich das Solar-Nachrüst-Set KSX. Zusätzlich zum enthaltenen Fenstermotor kann ein Solar-Rollladen (ab Größe M04 bzw. Y65) oder ein Solar-Verdunkelungs-Rollo oder ein Solar-Sichtschutz-Rollo angeschlossen werden.

Alle Preise sind unverbindliche Preisempfehlungen in Euro. **fett = ohne Mehrwertsteuer;** mager = einsch. 19 % MwSt. (gerundet auf volle Euro).

¹⁾ Lieferzeit in AT.

Sensor-Steuerung



KRX 100 5¹⁾ **230,-**
274,-

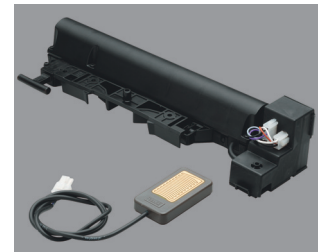
VELUX ACTIVE Sensorsystem Sonnenschutz – zur intelligenten Steuerung von automatischen Rollläden und Sonnenschutz (io-homecontrol®): im Sommer spürbar kühlere Dachräume und im Winter eine deutlich verbesserte Wärmedämmung. Bestehend aus Licht- und Außentempersensoren und Funksteuerung. Kabellose Montage der Sensoren. System mit Ergänzungssensor KLA 130 jederzeit erweiterbar.



KLA 130 5¹⁾ **70,-**
83,-

Ergänzungssensor Sonnenschutz: Lichtsensor zur Erweiterung des VELUX ACTIVE Sensorsystems. Z. B. für unterschiedliche Steuerung von Dach-Nord- und -Südseite oder weiterer Gruppen für noch effektiveres Klimatisieren. Batteriebetrieben, kabellose Montage (io-homecontrol®). Nur in Verbindung mit KRX 100 funktionsfähig.

Steuerung für Einzelfunktionen



KMG 100 5¹⁾ **156,-**
186,-

Fenstermotor für Schwingfenster GGU, GGL, VL (ab 1985) und VU (ab 1985). Bestehend aus Fenstermotor und Regensensor. Nur in Kombination mit KUX 100. Nicht für Schallschutz-Klasse-4-Fenster und GGL "FAVORIT ENERGY".

Zubehör



KRA 100 5¹⁾ **78,-**
93,-

Fensterbeleuchtung mit zwei Halogen-Innenfutterstrahlern à 10 Watt und Dimmermodul zum Anschluss an Elektrofenster, KMX 100 und KMX 200.



KLB 100 5¹⁾ **200,-**
238,-

Notstromversorgung zum Anschluss an Elektrofenster (io-homecontrol®-kompatibel), KMX 100, KMX 200 und KUX 100, (pro Steuersystem ist eine KLB 100 erforderlich).



KRD 100 5¹⁾ **68,-**
81,-

Funk-Zwischenstecker zur komfortablen Schaltung von Leuchten und anderen elektrischen Geräten über die Funk-Fernbedienung KLR 100 (io-homecontrol®-kompatibel).



KUX 100 5¹⁾ **110,-**
131,-

Steuersystem mit 1-Kanal-Funk-Fernbedienung für KMG 100 Fenstermotor oder einzelne Rollläden oder Sonnenschutzprodukte (io-homecontrol®-kompatibel).

Preisliste

Elektro-System

Möglichkeiten der nachträglichen Automatisierung

Ergänzende Produkte



KLR 100

5¹⁾

**111,-
132,-**

Funk-Fernbedienung für alle Produkte des VELUX Elektro-Systems, Elektro-Sonnenschutzprodukte sowie Elektro- und Solar-Rollläden (io-homecontrol®-kompatibel). Zur Bedienung von bis zu 200 Produkten.

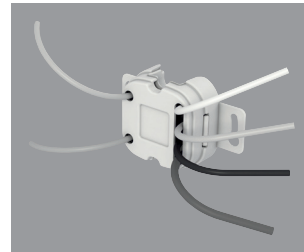


KLI 110

5¹⁾

**66,-
79,-**

Funktaster für alle Produkte des Elektro-Systems (io-homecontrol®). Zur Ansteuerung eines io-homecontrol®-Produktes oder -Produktgruppe.



KLF 050

5¹⁾

**95,-
113,-**

VELUX Schalter-Interface zum Anschluss von Doppeltastern (unverriegelt) aller gängigen Schalterprogramme oder BUS-Systeme²⁾ kabellos per Funk an ein io-homecontrol®-Produkt oder -Produktgruppe. Standardmontage in Unterputzdose durch Elektriker (230-V-Anschluss). Einfache "Auf-Stopp-Zu"-Steuerung.



KLF 100

5¹⁾

**210,-
250,-**

Programmierbares Interface mit Display zur kabellosen Funksteuerung eines io-homecontrol®-Produktes oder einer -Produktgruppe durch Sensoren oder BUS-Systeme. Positions-, Prioritäten- und Signaleinstellungen möglich. Auch als Funkverstärker (Repeater) einsetzbar.

Alle Preise sind unverbindliche Preisempfehlungen in Euro.
fett = ohne Mehrwertsteuer;
mager = einschl. 19 % MwSt.
(gerundet auf volle Euro).

¹⁾ Lieferzeit in AT.

²⁾ Bei gemeinsamer Ansteuerung mehrerer io-Produkte ist ein zusätzliches KLF 050 erforderlich.