

Preisliste

RWA-Anlagen

Rauchabzugsfenster mit CE-Zeichen, entsprechend DIN EN 12101-2, für geometrische RWA-Öffnungsfläche



Für "innen liegende notwendige Treppenräume" ist in den meisten Bundesländern an der obersten Stelle eine Öffnung zur Rauchableitung mit einem freien Querschnitt von mindestens 1 m² erforderlich.

VELUX Rauchabzugsfenster

Fenstergröße Blendrahmen-Außenmaße der Fenster in cm	M04 78x98	M06 78x118	M08 78x140	S06 114x118	S08 114x140	U08 134x140
Geometrische Öffnungsfläche A _g in m ²	0,62	0,76	0,92	1,14	1,38	1,64

Klassifizierung nach DIN EN 12101-2



Anforderungen an VELUX Rauch- und Wärmeabzugsfenster

Funktionssicherheit (Re)	Re 1000 + 10000
Schneelast (SL)	SL 1000
Niedrige Umgebungstemperatur (T)	T (-15)
Windlast (WL)	WL 3000
Wärmebeständigkeit (B)	B 300

Hinweise

- Geliefert wird das Fenster (GGU oder GGL) mit montiertem Rauchabzugsmotor. Zum Betrieb ist ein RWA-Steuersystem KFX 100, KFX 110¹⁾ oder KFX 120¹⁾ erforderlich.
- Komfort-Lüftungsfunktion.
- Lieferbar in Kupfer und Titanzink. Preise und Lieferzeit auf Anfrage.

Zugelassener Dachneigungsbereich:

15°–60°;

je nach Wahl der Eindeckrahmen.

Für Einbauten bei 60°–90° siehe Info-Dokument www.velux.de/info/6237.

Alle Preise sind unverbindliche Preisempfehlungen in Euro

fett = ohne Mehrwertsteuer; mager = einschl. 19 % MwSt. (gerundet auf volle Euro)

Größenbezeichnung der Fenster Blendrahmen-Außenmaße der Fenster in cm	Lieferzeit in AT	M04	M06	M08	S06	S08	U08
		78x98	78x118	78x140	114x118	114x140	134x140
GGL 306040 Rauchabzugsfenster aus Holz, 5-STAR, Aluminium, einbrennlackiert, grau	5 ²⁾	827,- 984,-	853,- 1.015,-	892,- 1.061,-	944,- 1.123,-	1.012,- 1.204,-	1.074,- 1.278,-
GGU 006040 Rauchabzugsfenster aus Kunststoff, 5-STAR, Aluminium, einbrennlackiert, grau	5 ²⁾	857,- 1.020,-	888,- 1.057,-	936,- 1.114,-	993,- 1.182,-	1.062,- 1.264,-	1.196,- 1.423,-

¹⁾ Weiteres Zubehör wie Hauptbedienstelle, Rauchmelder, Lüftungstaster müssen separat bestellt werden.

²⁾ Die Lieferzeit für die Größen M06, M08 und U08 beträgt 10 AT.

Preisliste

RWA-Anlagen

Rauch- und Wärmeabzugsfenster mit CE-Zeichen, entsprechend DIN EN 12101-2, für erhöhte Ansprüche an aerodynamische Öffnungsfläche



Hinweise

- Geliefert wird das Fenster (GGU oder GGL) mit montiertem Rauchabzugsmotor und separaten Windableitblechen. Zum Betrieb ist ein RWA-Steuersystem KFX 100, KFX 110* oder KFX 120* erforderlich.
- Komfort-Lüftungsfunktion.
- Lieferbar in Kupfer und Titanzink. Preise und Lieferzeit auf Anfrage.

Zugelassener Dachneigungsbereich:

15°–60°

je nach Wahl der Eindeckrahmen.

Für Einbauten bei 60°–90° siehe Info-Dokument www.velux.de/info/6237.

Für Bauvorhaben, in denen eine aerodynamische Öffnungsfläche gefordert wird.

VELUX Rauch- und Wärmeabzugsfenster

Fenstergröße Blendrahmen-Außenmaße der Fenster in cm	M04 78x98	M06 78x118	M08 78x140	S06 114x118	S08 114x140	U08 134x140
Aerodynamisch wirksame Öffnungsfläche A_w in m ^{2**}	0,37	0,48	0,60	0,65	0,82	0,86
Geometrische Öffnungsfläche A_g in m ²	0,62	0,76	0,92	1,14	1,38	1,64
Öffnungswinkel	90°					
Betriebsspannung	24 V					

Klassifizierung nach DIN EN 12101-2



Anforderungen an VELUX Rauch- und Wärmeabzugsfenster

Funktionssicherheit (Re)	Re 1000 + 10000
Schneelast (SL)	SL 1000
Niedrige Umgebungstemperatur (T)	T (-15)
Windlast (WL)	WL 3000
Wärmebeständigkeit (B)	B 300

Alle Preise sind unverbindliche Preisempfehlungen in Euro

fett = ohne Mehrwertsteuer; mager = einschl. 19 % MwSt. (gerundet auf volle Euro)

Größenbezeichnung der Fenster Blendrahmen-Außenmaße der Fenster in cm	Lieferzeit in AT						
		M04 78x98	M06 78x118	M08 78x140	S06 114x118	S08 114x140	U08 134x140
GGL SD00402 Rauch- und Wärmeabzugsfenster aus Holz (DIN EN 12101-2) 5-STAR, Aluminium, einbrennlackiert, grau	5 ¹⁾	1.154,- 1.373,-	1.180,- 1.404,-	1.219,- 1.451,-	1.271,- 1.512,-	1.339,- 1.593,-	1.401,- 1.667,-
GGU SD00402 Rauch- und Wärmeabzugsfenster aus Kunststoff (DIN EN 12101-2) 5-STAR, Aluminium, einbrennlackiert, grau	5 ¹⁾	1.184,- 1.409,-	1.215,- 1.446,-	1.263,- 1.503,-	1.320,- 1.571,-	1.389,- 1.653,-	1.523,- 1.812,-

¹⁾ Die Lieferzeit für die Größen M06, M08 und U08 beträgt 10 AT.

* Weiteres Zubehör wie Hauptbedienstelle, Rauchmelder, Lüftungstaster müssen separat bestellt werden.

** Die angegebenen RWA-Flächen können je nach örtlichen und baulichen Gegebenheiten unterschiedlich sein. Alle Faktoren, welche die wirksame RWA-Fläche beeinträchtigen, sind zu berücksichtigen. Dies sind insbesondere: Laibungen, Deckenstürze oder abgehängte Decken, Zwischenwände, Dachbalken. In Kombination mit Ausstiegsfenster GXU/GXL nur ab 12 cm Blendrahmenabstand. Werte werden erfüllt unter Verwendung der mitgelieferten Windableitbleche KFD.

Preisliste

Zubehör für RWA-Anlagen

Steuersysteme

für RWA-Fenster Steildach



KFX 100	5 ¹⁾	785,- 934,-
----------------	-----------------	-----------------------

VELUX RWA-Steuerzentrale für den Anschluss von bis zu 2 Rauch- und Wärmeabzugsfenster Steildach.

Im Lieferumfang sind enthalten:

- 1 RWA-Steuerzentrale für den Anschluss von 2 Rauch- und Wärmeabzugsfenstern Steildach (inkl. Notstromversorgung für mindestens 72 Stunden) mit integrierter Hauptbedienstelle und Lüftungstaster
- 1 RWA-Hauptbedienstelle KFK 100, Grau, RAL 7035
- 1 Rauchmelder KFA 100

Wenn RWA-Anlagen mit andersfarbigen RWA-Hauptbedienstellen benötigt werden, bestellen Sie bitte für eine RWA-Hauptbedienstelle in:
 Rot: KFX 101
 Gelb: KFX 102
 Blau: KFX 103
 Orange: KFX 104

für RWA-Fenster Flachdach und Steildach



KFX 110	5 ¹⁾	800,- 952,-
----------------	-----------------	-----------------------

1 RWA-Steuerzentrale²⁾ für den Anschluss von bis zu:
 1 Rauch- und Wärmeabzugsfenster Flachdach oder
 4 Rauch- und Wärmeabzugsfenster Steildach (inkl. Notstromversorgung für mind. 72 Stunden)

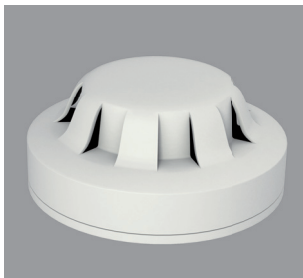


KFX 120	5 ¹⁾	1.050,- 1.250,-
----------------	-----------------	---------------------------

1 RWA-Steuerzentrale²⁾ für den Anschluss von bis zu:
 2 Rauch- und Wärmeabzugsfenster Flachdach oder
 8 Rauch- und Wärmeabzugsfenster Steildach (inkl. Notstromversorgung für mind. 72 Stunden)

Für die Steuersysteme KFX 110 und KFX 120 muss das Zubehör separat bestellt werden.

Zubehör



KFA 100	5 ¹⁾	118,- 140,-
----------------	-----------------	-----------------------

Streulicht-Rauchmelder, Weiß



KFK 200	5 ¹⁾	32,- 38,-
----------------	-----------------	---------------------

Lüftungstaster, unter Putz, Perlweiß



KLA 100	5 ¹⁾	226,- 269,-
----------------	-----------------	-----------------------

Regensensor, Grau



KFK 100	5 ¹⁾	71,- 84,-
----------------	-----------------	---------------------

RWA Hauptbedienstelle, auf Putz:
 KFK 100 Grau, RAL 7035
 KFK 101 Rot, RAL 3000
 KFK 102 Gelb, RAL 1004
 KFK 103 Blau, RAL 5009
 KFK 104 Orange, RAL 2011

Alle Preise sind unverbindliche Preisempfehlungen in Euro.
fett = ohne Mehrwertsteuer; mager = einschl. 19 % MwSt.
 (gerundet auf volle Euro).

¹⁾ Lieferzeit in AT.

²⁾ Rauchmelder und RWA-Hauptbedienstelle müssen separat bestellt werden.

Preisliste

Rauch- und Wärmeabzugsfenster Flachdach

mit CE-Zeichen, entsprechend DIN EN 12101-2, für geometrische und aerodynamische RWA-Öffnungsflächen



VELUX Rauch- und Wärmeabzugsfenster Flachdach

Größenbezeichnung	100100	120120
Aerodynamisch wirksame Öffnungsfläche A_a in m^{2**}	0,42	0,58
Geometrische Öffnungsfläche A_g in m^2	0,88	1,30
Hubhöhe bei Rauch-Wärmeabzug/Lüftung in mm	500/150	
Betriebsspannung in V	24	

** Die angegebenen RWA-Flächen können je nach örtlichen und baulichen Gegebenheiten unterschiedlich sein. Alle Faktoren, welche die wirksame RWA-Fläche beeinträchtigen, sind zu berücksichtigen. Dies sind insbesondere: Laibungen, Deckenstürze oder abgehängte Decken, Zwischenwände, Dachbalken.

Hinweise

- Geliefert wird das Fenster mit vormontierten, im geschlossenen Zustand nicht sichtbaren RWA-Motoren. Zum Betrieb werden zusätzlich benötigt: RWA-Steuerung KFX 110 oder KFX 120, Hauptbedienstellen KFK 100 und Rauchmelder KFA 100 (separat zu bestellen).
- Für die Nutzung der Komfort-Lüftungsfunktion ist ein Lüftungstaster KFK 200 separat zu bestellen.

Zugelassener Dachneigungsbereich:
0°–15°

Klassifizierung nach DIN EN 12101-2

Funktionssicherheit (Re)	Re 1000 + 10000
Schneelast (SL)	SL 1000
Niedrige Umgebungstemperatur (T)	T (-15)
Windlast (WL)	WL 3000
Wärmebeständigkeit (B)	B 300

Alle Preise sind unverbindliche Preisempfehlungen in Euro
fett = ohne Mehrwertsteuer; mager = einschl. 19 % MwSt. (gerundet auf volle Euro)

Größenbezeichnung der Fenster

Maße des Dachausschnitts in cm

		Lieferzeit in AT	
		100100	120120
		100x100	120x120
CSP S10E	Elektrisch zu öffnende Kuppel, klare Kuppel	5	2.020,- 2.404,-
CSP S10F	Elektrisch zu öffnende Kuppel, undurchsichtige Kuppel	5	2.240,- 2.666,-